

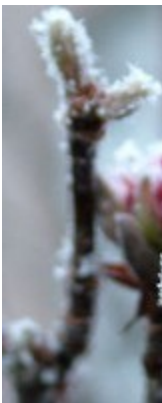


Det er flot i landskabet med nyfalden sne og solskin.

Set med havemandens øje er en kold vinter med frost dag og nat både godt og skidt.

Det gode er, at en længere periode med frost altid vil være med til at begrænse mængden af kryb og kravl i haven det kommende år, her tænker jeg naturligvis mest på skadedyr som dræbersnegle mv. Derimod kan den hårde frost være hård ved de sartede planter – f.eks. kan den hårde frost betyde at havehortensiaen fryser tilbage med mindre blomster til følge.

Når kulden har sit tag i haven, er der ikke så meget at lave i haven udover beskæring af træer og buske. Dog kan den frosne jord være en fordel, hvis man skal køre i haven med tunge maskiner, da en frossen jord bærer bedre, og ikke ødelægges ved kørsel.



Undgå saltning

Vinteren kom tidligt i år og har allerede budt på mere sne og kulde end vi er vant til. Og straks kommer jeg til at tænke tilbage på sidste vinters megen sne og mangel på salt.

Generelt bruges der alt for meget salt, hvilket bl.a. skyldes en ujævn og ofte klumpvis spredning, der let kan opstå, når man spreder tørsalt med skovl. Denne gavmilde saltning er ofte endog meget skadelig for planter og er med til at nedbryde belægningerne.

”Vejsalt fungerer som en plantegift. Når man fordeler salt med hånd eller skovl, vil man bruge op til 10 gange så meget salt, som nødvendigt. Et brugbart alternativ er, at vande fortove og belægninger med en saltlage istedet. Hvis 2 kg. salt blandes op i 10 liter vand, kan 100 kvadratmeter glatførebeholdes.”

Ud over planterne gør oversaltning faktisk også skade på selve jorden, som saltet siver ned i. Vejsalt ødelægger simpelthen mulden. Den gode muld får ødelagt sin ”krummestruktur” af saltet, hvilket medfører, at jorden bliver pakket hårdere. Det forhindrer ilt og vand i at trænge ned til planternes rødder. Men faktisk er det slet ikke nødvendigt at bruge salt.

Der findes alternativer til salt, som ikke skader jord og planter, men det koster selvfølgelig mere. Midlerne giver jorden næring og faktisk letter transporten af ilt og vand i jorden. Blandt andet AVIFORM eller det danske, svanemærkede ICE & DUST-AWAY.



Kim Tang
Landskabsarkitekt, fagkonsulent Danske Anlægsgartne